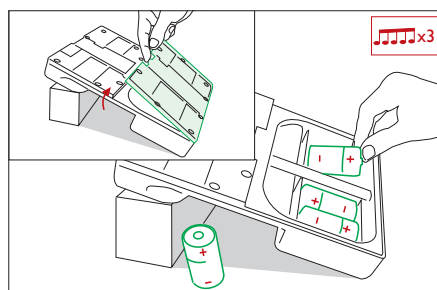
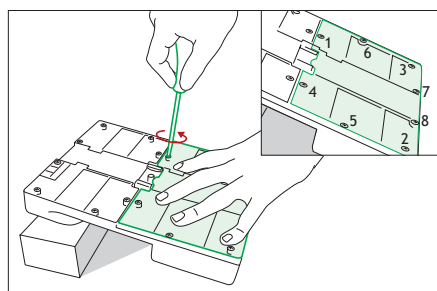
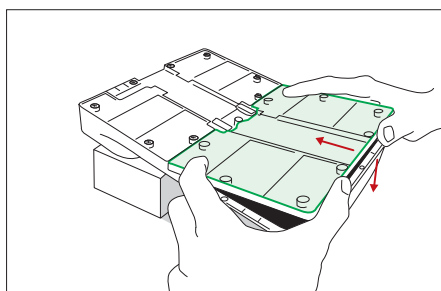


Ponga Sensor Espio™ sobre una cuña como se muestra en la imagen. Afloje los tornillos del compartimento de pilas.



Respete las polaridades. Señal sonora de validación.



Para garantizar la estanqueidad, atornille respetando el orden de apriete.

Sensor Espio™ está en modo “parada total” (véase §7.6).

5.2 Elección del emplazamiento

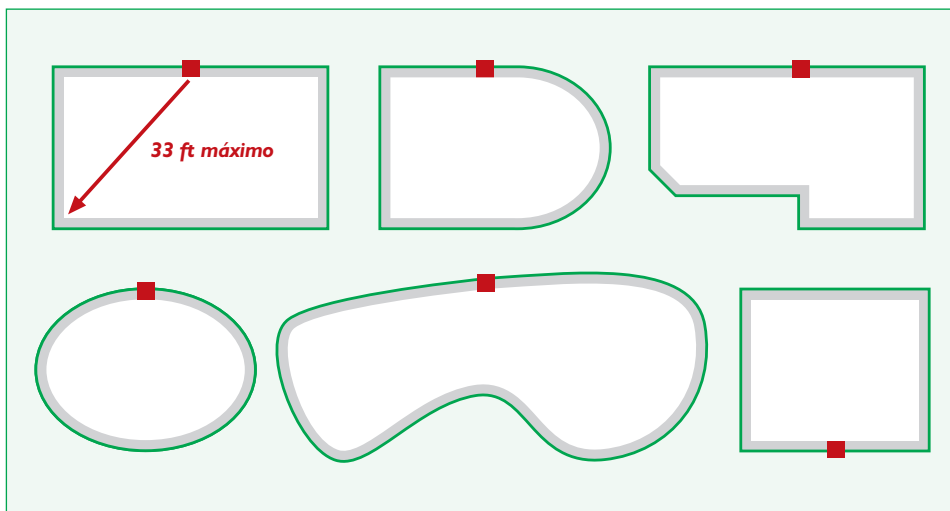
No instale el aparato al borde de la piscina antes de determinar el emplazamiento que permita una vigilancia óptima de la piscina.

Después de determinar el emplazamiento adecuado, debe asegurarse de que la sirena pueda oírse desde el interior de su vivienda.

Sensor Espio™ se debe colocar en el centro del lado más largo (ubicación recomendada para las piscinas rectangulares) y contra una pared plana de la piscina. Si la piscina no corresponde a las configuraciones presentadas a continuación, **pida consejo a su distribuidor**.

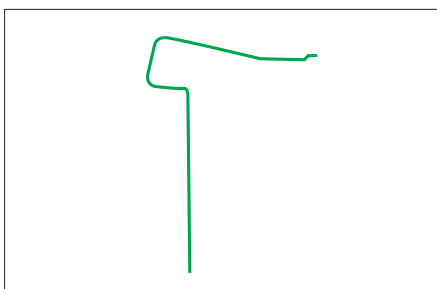
Compruebe que el acceso a la zona de activación (zona de aplicación de la llave magnética) resulta fácil y práctico.

- ❗ Compruebe que la central de detección se encuentra a más de 3 ft del sistema de filtración (válvulas de retorno, tapón de fondo, skimmer, toma de escoba...), de un chorro de agua o de cualquier otro equipo que pudiera perturbar esa parte de la piscina. El detector de caída puede ser utilizado en piscinas cuyo tamaño máximo sea de 20 x 50 ft y no debe encontrarse a más de 33 ft de todos los puntos de caída posibles. Para piscinas de tamaño mayor o con una forma especial, pida consejo a su distribuidor.

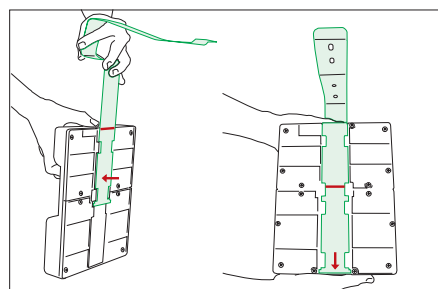


5.3 Piscina existente: colocación de la fijación e instalación provisional

Manipule siempre Sensor Espio™ en posición vertical, con el compartimento de pilas hacia abajo.

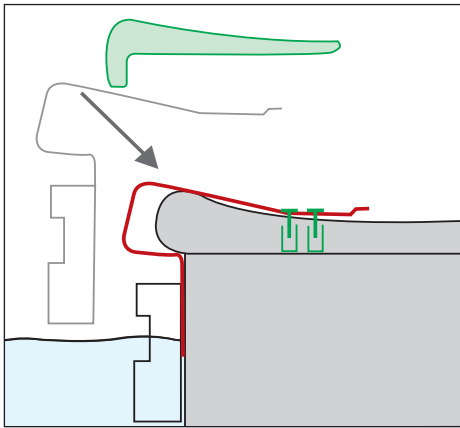


Soporte de fijación adaptado a la colocación en bordillo para piscina existente.



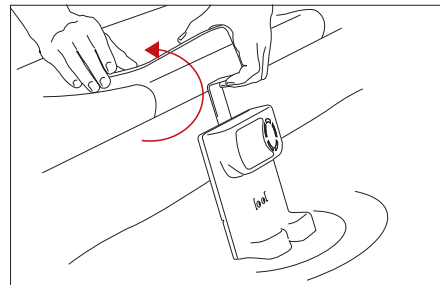
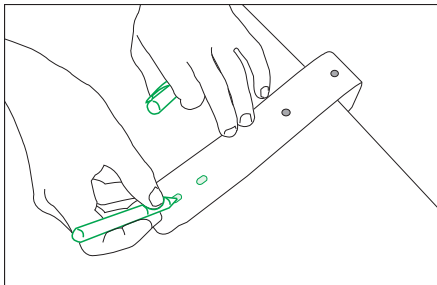
Coloque la fijación sobre la línea de referencia y deslícela hacia abajo hasta el tope.

5.6 Piscina existente: instalación definitiva de Sensor Espio™

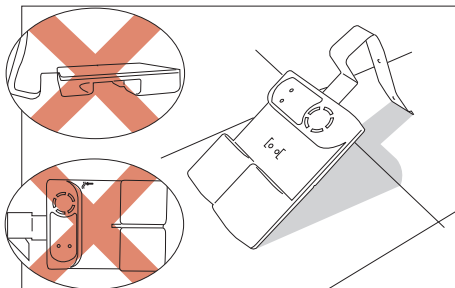


Sensor Espio™ debe colocarse imperativamente contra la pared de la piscina. Para ello, tal vez tenga que deformar un poco el soporte de fijación hasta acoplarlo perfectamente al perfil del bordillo de la piscina.

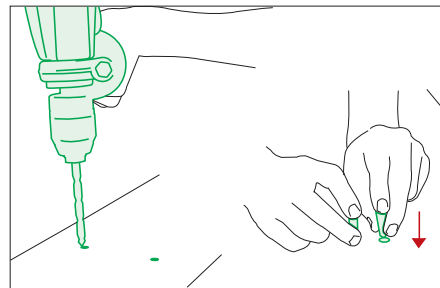
Ponga Sensor Espio™ en modo "parada total" (véase § 7.6) para poder manipularlo libremente durante su instalación definitiva.



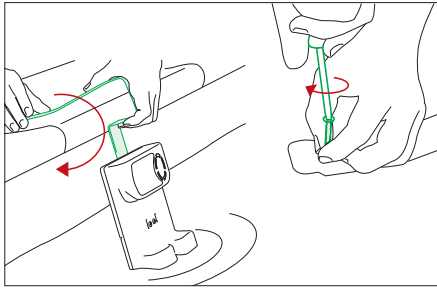
Manipule siempre Sensor Espio™ en posición vertical, con el compartimento de pila hacia abajo.



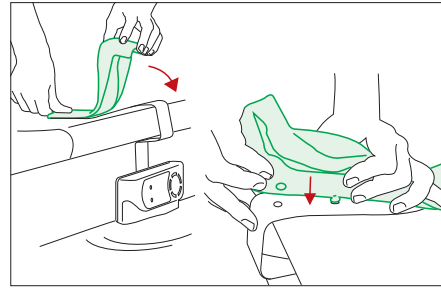
Manipule y coloque siempre Sensor Espio™ como se muestra en la imagen.



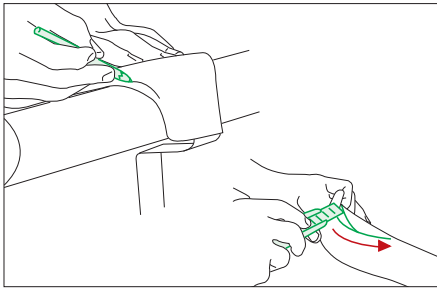
Taladre los 2 agujeros con una broca de Ø 8mm y coloque las 2 clavijas.



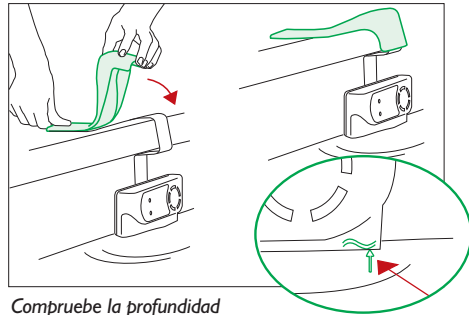
Enganche de nuevo el soporte de fijación al bordillo. Si queda espacio entre el soporte de fijación y el bordillo, introduzca la espuma estabilizadora (puede cortarla con un cutter para adaptar su forma). Apriete los 2 tornillos..



Coloque la protección del soporte de fijación.

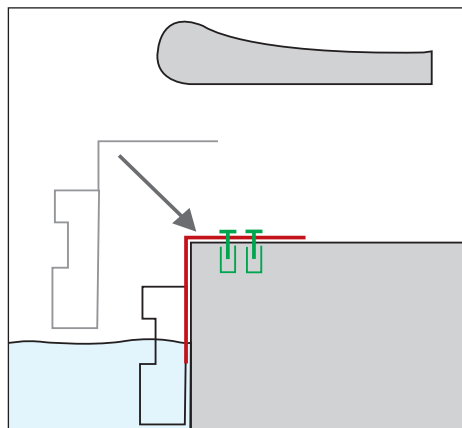


En caso necesario, ajuste la protección con un cutter.



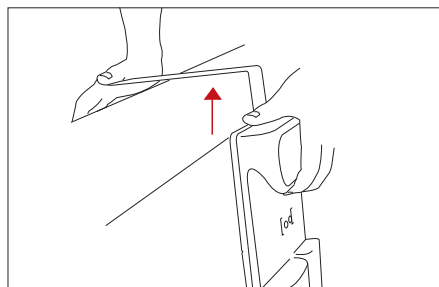
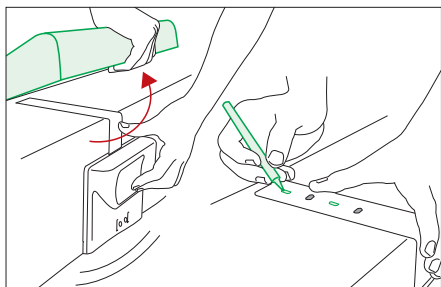
Compruebe la profundidad de inmersión.

5.7 Piscina en construcción: instalación definitiva de Sensor Espio™

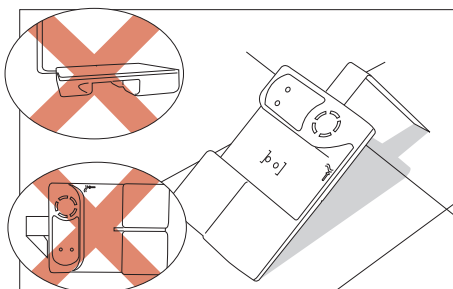


Fije el soporte de fijación durante la construcción de la piscina y obligatoriamente antes de colocar los bordillos.

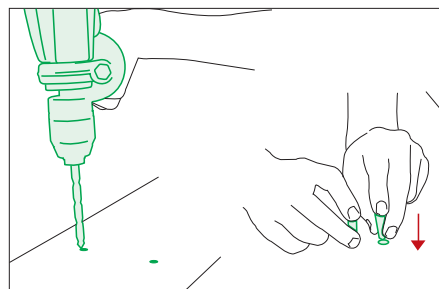
Sensor Espio™ debe colocarse imperativamente contra la pared de la piscina. Para ello, tal vez tenga que deformar un poco el soporte de fijación.



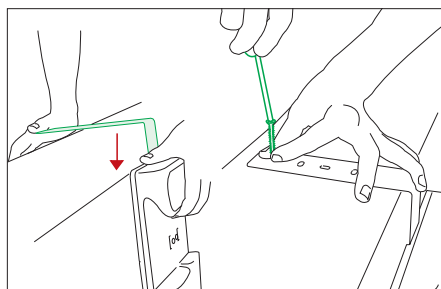
Manipule siempre Sensor Espio™ en posición vertical, con el compartimento de pila hacia abajo.



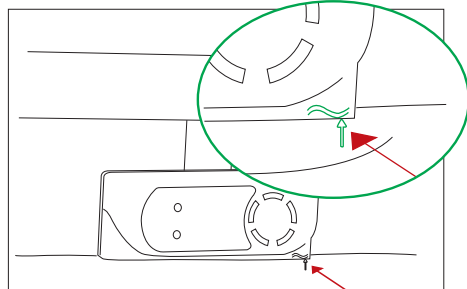
Manipule y coloque siempre Sensor Espio™ como se muestra en la imagen.



Taladre los 2 agujeros con una broca de Ø 8 mm y coloque las 2 clavijas.



Apriete los 2 tornillos y vuelva a colocar el bordillo.



Compruebe la profundidad de inmersión.